

# MIUNN S160

Karri Monni | 2011



# MIUNN

Karri Monni | 2011

Quando l'essenzialità avvolge. Questione di tecnologia, ed è il foglio di legno lavorato in 3D. Questione di una mano che disegna pensando a se stessa, al palmo che trattiene l'acqua e la sabbia. Così nasce MIUNN, sinuosa, invitante nella seduta e perfetta nel sostegno della schiena. In versione sedia e sgabello si unisce a piani di diversa altezza. Serenamente, come è stata pensata.



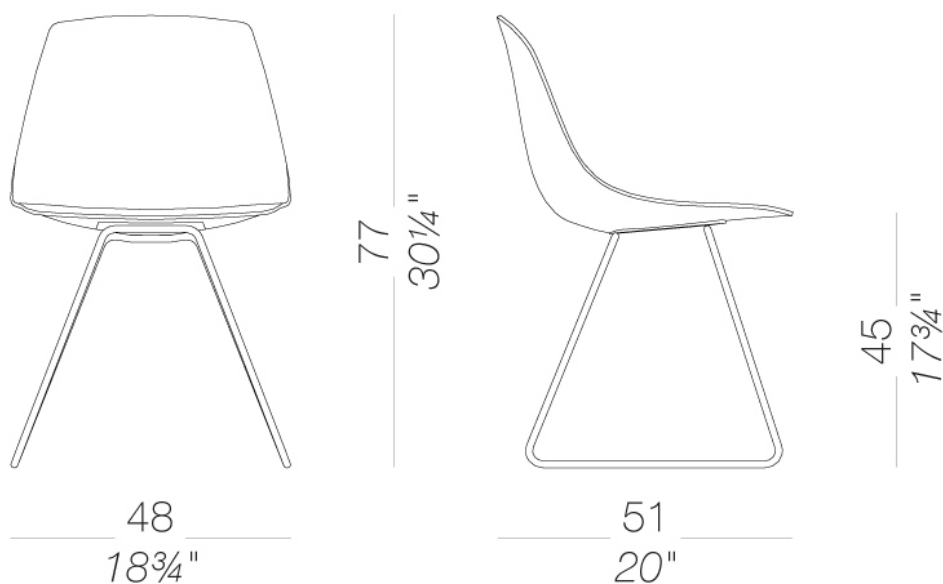
# MIUNN

Karri Monni | 2011

## S160 sedia con base a slitta

Sedia con base a slitta in acciaio verniciato a polveri o cromo satinato. Disponibile con scocca in multistrati di legno 3D curvato e verniciato in varie finiture, o in poliuretano rigido Baydur® ignifugo bianco o nero o interamente rivestito in tessuto o cuoio. Piedini in polietilene. Disponibile anche lo sgabello fisso in 2 altezze o con altezza regolabile.

TEST EN 1728:2012 AC:2013 6.17 - EN 16139:2013 - L2 extreme



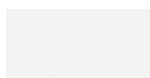
# MIUNN S160

Karri Monni | 2011

## struttura



verniciature a  
polvere  
nera  
1 Colori



verniciature a  
polvere  
bianca  
1 Colori

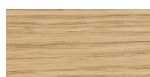


metalli  
cromo satinato  
1 Colori

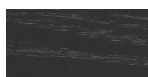
## scocca



plastiche  
Baydur®  
2 Colori



legno  
rovere sbiancato  
1 Colori



legno  
nero poro aperto  
1 Colori



legno  
rovere noce scuro  
1 Colori

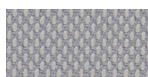
## rivestimento



tessuto  
Hallingdal 65  
47 Colori



tessuto  
Canvas 2  
40 Colori



tessuto  
Steelcut Trio 3  
48 Colori



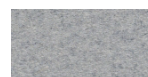
tessuto  
Remix 3  
24 Colori



tessuto  
Clara 2  
24 Colori



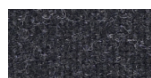
tessuto  
Fiord 2  
24 Colori



tessuto  
Divina MD  
24 Colori



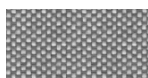
tessuto  
Divina Melange 3  
38 Colori



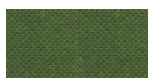
tessuto  
Tonica 2  
39 Colori



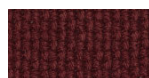
tessuto  
Medley  
37 Colori



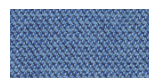
tessuto  
Maya  
43 Colori



tessuto  
Jet  
44 Colori



tessuto  
Lapalma Smart  
18 Colori



tessuto  
Capture  
43 Colori



tessuto  
Crisp  
40 Colori



tessuto  
Nattè  
23 Colori



tessuto  
Iris  
24 Colori



tessuto  
Steelcut 2  
37 Colori



cuoio  
cuoio  
7 Colori



ecopelle  
GRIMM FR  
24 Colori



ecopelle  
Valencia c5  
59 Colori

**consultare la cartella materiali per la gamma colori, tessuti, pelli, ecopelli.**

## uso e manutenzione

Pulire tutte le parti in legno, cuoio, tessuto e metallo con un panno umido o con detergente liquido neutro diluito. Non usare prodotti a base alcolica, candeggina, solvente o prodotti abrasivi. Per sollevare e spostare il prodotto non afferrare solo il sedile, bensì afferrare saldamente la struttura. Il prodotto non deve essere sottoposto a carichi decentrati, è stato progettato per essere utilizzato in condizioni normali di appoggio (su 4 gambe o sulla base). L'azienda si solleva da ogni responsabilità per eventuali danni provocati su pavimenti delicati o teneri. Evitare l'uso improprio del prodotto: non salire sul prodotto coi piedi, né sul poggiatesta o sui braccioli. In particolar modo evitare oscillazioni che potrebbero pregiudicare il funzionamento e la sicurezza dell'utente. Il legno ed il cuoio sono, per loro natura, facilmente danneggiabili, alcune piccole impurità e imperfezioni rientrano negli standard di qualità accettati. Non esporre alle intemperie, agli agenti atmosferici, né a fonti di calore superiore a 40° C. I prodotti destinati a uso esterno subiscono comunque nel tempo l'azione degli agenti atmosferici. Eventuali alterazioni superficiali possono verificarsi a specifiche condizioni di esposizione di temperatura, umidità e salinità. Una corretta e frequente manutenzione e pulizia aumentano la durabilità del prodotto. Il prodotto, se esposto alla luce del sole, può essere soggetto a variazioni di colore. Interventi di manutenzione devono essere eseguiti da personale esperto. Smaltire l'imballo solo a completamento dell'assemblaggio, onde evitare lo smarrimento di eventuale ferramenta e componenti. Una volta dismesso, il prodotto od i suoi componenti vanno conferiti ai sistemi pubblici di smaltimento secondo quanto previsto dalla legislazione in vigore.